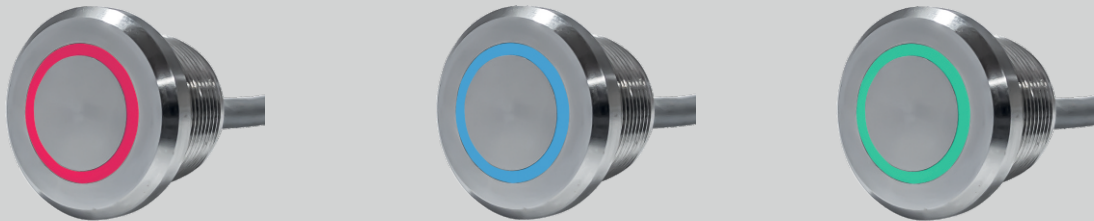


RGB-Ring Plus

Podsvícené piezotlačítko

Ring Illuminated Piezo Switch



Popis

Piezoelektrické tlačítko se zesílenou ochranou proti vnějšmu prostředí. IP69K dovoluje provoz pod vodní hladinou. Průměr montážního otvoru je 22 mm, závit M22x1, vnější průměr hlavy tlačítka je 28 mm. RGB LED podsvícení vyžaduje napájecí napětí 12 V. Vyrobeno z jednoho kusu korozivzdorné oceli AISI 316L. Součástí tlačítka je matice a těsnicí kroužek. Dodává se s kabelem délky 2,5/ 8/ 15 m.

Vyhovuje normám

ISO 9001:2015
2006/95/EEC pro zařízení malého napětí
Stupeň ochrany krytím: IP68/IP69 (IEC/ EN 60529)
EMC: směrnice 2004/108
RoHS, CE

Charakteristika

Ověřená spolehlivost: testováno na 50.000.000 cyklů
Voděodolnost: použití v nejtěžších provozních podmínkách
Aktivace stlačením: lze spínat i v rukavicích a pomocí nástrojů
Snadná údržba: lze oplachovat tlakovou vodou do 100 barů
Antivandal provedení: použití v místech s hrubým zacházením
Aktivace bez připojení k el. napětí
Nahrazuje spínací kontakt
Odolné proti rušení EMI a ESD
Záruka 3 roky

Příklady použití

Bazény a vířivky, sanitární systémy, parkovací automaty, platební a informační kiosky, dálniční terminály, jízdenkové automaty, nouzová a poplachová tlačítka, komunikační zařízení v dopravních prostředcích, stanice nouzového volání, vlaková dveřní tlačítka, ovládání zařízení v těžkých provozech, ovládání průmyslových spotřebičů apod.

Description

A Piezo Switch with enhanced protection against harsh operating conditions. IP69K allows for deployment under water level. Mounting diameter 22 mm, M22x1 thread, 28 mm flat actuation area, ring illuminated with RGB LEDs powered by 12 V. Stainless Steel housing AISI 316L, one-piece construction, mounted with a nut and an O-ring seal. Available cable length 2,5/ 8/ 15 m.

Approvals

ISO 9001:2015
2006/95/EEC for low voltage components
IP Rating: IP68/IP69 compatible with IEC/ EN 60529
EMC: Directive 2004/108
RoHS, CE

Characteristics

Proven Reliability: Tested for 50.000.000 cycles
Waterproof: Used in the harshest outdoor conditions
Touch Activated: Operable with gloves, tools, etc.
Sterilizable: Wash down proof up to 100 BAR
Vandal Resistant: For use in high traffic and abusive areas
Zero power required for its operation
Mimics a dry contact switch closure
Eliminates EMI and ESD issues
Three-year warranty

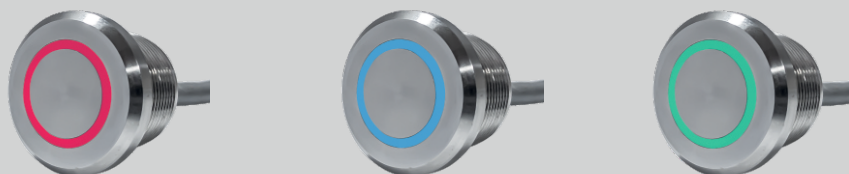
Applications

Swimming pool and whirlpool controls, sanitary systems, parking meters, payment and information kiosks, toll collection terminals, public transport ticketing solutions, emergency call buttons, train and bus intercoms, elevator and highway Emergency Call Boxes, train door opening switches, heavy-duty and commercial appliances etc.

RGB-Ring Plus

Podsvícené piezotlačítko

Ring Illuminated Piezo Switch



Technické údaje / Technical Data

Elektrické parametry / Electrical Data

Funkce kontaktu / Switch Function	N.O. Momentary
Spínané napětí / Switch Voltage	0-24 V AC/DC
Spínaný proud / Switch Current	1 A max.
Napětí pro LED / LED Operating Voltage	12 V DC
Testovaný počet sepnutí / Operating Cycles	>50.000.000
Elektrický odpor kontaktu / Switch Resistance (OFF)	>5 MΩ
Elektrický odpor kontaktu / Switch Resistance (ON)	<20 Ω
Délka sepnutí / Pulse Duration	125-300 ms
Vstupní kapacita / Switch Capacitance	30 pF

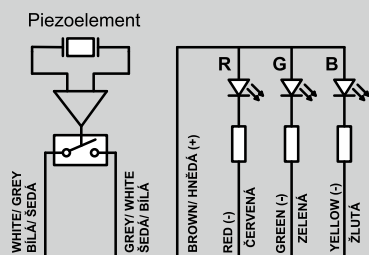
Mechanické parametry / Mechanical Data

Materiál tlačítka / Housing Material	Stainless Steel AISI 316L
Spínací síla / Actuating Force	3-5 N
Podsvětlený kroužek / Illuminated Ring	Polycarbonate
Průhyb tlačítka / Actuating Travel	2 μm
Mechanická odolnost / Impact Protection	IK06
Závit / Thread	M22x1
Připojovací kabel / Connection Cable	LIYY 6x0.14 mm ²

Prostředí / Environmental Data

Provozní teplota / Operating Temperature	(-20 to +70) °C
Skladovací teplota / Storage Temperature	(-20 to +85) °C
Stupeň ochrany krytím / IP Rating	IP69K (front and back)

Vnitřní schéma zapojení / Schematic Diagram



Připojení ke svorkovnici / Terminal Block Wiring (Pro Piezo-01/ -03/ -05)

